



2018-19年度R.I.テーマ  
インスピレーションになろう



2018-2019年度 樋口 雅之 会長

第2770回 例会  
2019. 2. 14

会長あいさつ

週報 No.2105  
発行 2019年 2月 21日  
会長 樋口 雅之  
幹事 宇多村海児  
副会長 須田 悦正  
副幹事 斎藤 修弘  
編集責任者・公共イメージ向上委員会  
委員長 齋藤 哲雄

皆さまこんにちは。本年度第31回の例会に多数の皆さまにお越しいただきまして、誠にありがとうございます。本日、この例会場に当クラブの「クラブ旗」が掲げられておりますが、これは今月27日に開催されるIMの設営のために、昨夜の会長幹事会にてホストクラブさんに預けてきたためです。先ほど開会時に、司会進行の春日SAAより「本日は上尾ロータリークラブ第2770回例会」とのアナウンスがございました。これを聞くまで私も気づいていなかったのですが、地区番号と同じ回数と例会とは、一生に一回の記念すべき例会です。先週は、2月1日～4日の4日間、丸広百貨店上尾店さんにて「第29回上尾市障がい者作品展即売会」が開催されました。上尾RCメンバーの皆さまには、受付担当としてご協力いただき、4日間無事に終えることができました。今回は、じゃんけんで勝ったお客様に記念品を毎日用意しましたが、毎日お昼前には記念品が品切れになってしまいうほど盛況だったようです。事前の打ち合わせからご尽力いただいた、野瀬社会奉仕委員長、受付担当にご協力いただいた皆さま、誠にありがとうございました。次年度は丸広百貨店さんが創業70周年という節目の年となり、タイアップして盛大に開催したいというお話もございましたので、須田会長エレクト、頑張ってください。そして、昨夜2月13日、第5グループの第7回会長幹事会が北本にて開催されました。内容としては、○2月27日(水)クレア鴻巣にて開催されるIMへの全員参加のお願い。○ハンブルク国際大会に当地区からは200名目標にしていますが、現在本登録が126名、ガバナーナイト登録が170名という状況ですので、ぜひ参加登録を。○2020-21年度の第5Gガバナー補佐が内定しました。○4月3日(水)鴻巣CCにて開催される第5G親睦ゴルフコンペに、上尾

行事予定

- 2月27日 Intercity Meeting 於:クレアこうのす
- 3月7日 卓話 「2年間を振り返って」 米山記念奨学生 鄭 維嘉さん
- 3月14日 卓話「県政出前講座 埼玉で開催! 東京2020 オリンピック・パラリンピック・埼玉県オリピック・パラリンピック課
- 3月21日 定款の規定により 休会
- 3月28日 卓話「ベトナム 国際奉仕報告」 深澤国際奉仕委員長 大木(保) 副委員長

皆さまこんにちは。本年度第31回の例会に多数の皆さまにお越しいただきまして、誠にありがとうございます。本日、この例会場に当クラブの「クラブ旗」が掲げられておりますが、これは今月27日に開催されるIMの設営のために、昨夜の会長幹事会にてホストクラブさんに預けてきたためです。先ほど開会時に、司会進行の春日SAAより「本日は上尾ロータリークラブ第2770回例会」とのアナウンスがございました。これを聞くまで私も気づいていなかったのですが、地区番号と同じ回数と例会とは、一生に一回の記念すべき例会です。先週は、2月1日～4日の4日間、丸広百貨店上尾店さんにて「第29回上尾市障がい者作品展即売会」が開催されました。上尾RCメンバーの皆さまには、受付担当としてご協力いただき、4日間無事に終えることができました。今回は、じゃんけんで勝ったお客様に記念品を毎日用意しましたが、毎日お昼前には記念品が品切れになってしまいうほど盛況だったようです。事前の打ち合わせからご尽力いただいた、野瀬社会奉仕委員長、受付担当にご協力いただいた皆さま、誠にありがとうございました。次年度は丸広百貨店さんが創業70周年という節目の年となり、タイアップして盛大に開催したいというお話もございましたので、須田会長エレクト、頑張ってください。そして、昨夜2月13日、第5グループの第7回会長幹事会が北本にて開催されました。内容としては、○2月27日(水)クレア鴻巣にて開催されるIMへの全員参加のお願い。○ハンブルク国際大会に当地区からは200名目標にしていますが、現在本登録が126名、ガバナーナイト登録が170名という状況ですので、ぜひ参加登録を。○2020-21年度の第5Gガバナー補佐が内定しました。○4月3日(水)鴻巣CCにて開催される第5G親睦ゴルフコンペに、上尾

RCからは3組12名の参加をお願いしたい。等のお話がありました。なお2月27日のIMにおいては次年度ガバナー補佐あいさつとして島村バスト会長、そして次年度ホストクラブ会長あいさつとして須田会長エレクトの出番がございますので、よろしく願います。また、本日皆さまにお配りしました「ロータリーの友2月号」の縦組み26ページに、昨年11月に実施した青少年奉仕事業「ちびっ子剣士育成プロジェクト」の剣道防具寄贈の記事と写真が掲載されていますので、ぜひ一読ください。さて、本日は2月14日金曜日です。ボランティアは、2月14日に祝われ、世界各地でカップルの愛の誓いの日とされています。昨日の朝、起きてリビングに降りていきましたら、家内と娘がキッチンでチョコレートのプリンやクッキーやパウンドケーキを大量に製作しておりました。何個作るか訊ねたら、なんと、150個作るんだと言われ、ビックリしました。本命チョコ、義理チョコというのは皆さんもご存知かと思いますが、今は「友チョコ」といって、女の子どうして手作りのお菓子を贈り合ったりするそう。娘の高校は女子高で、1学年が150名ほどなので、全員にチョコを贈って全員からもらってくるのか?!と、今夜帰宅したら家じゅうチョコレートだらけになっているのではないかと、ちょっと心配になりました。本日の例会主題は、昨年12月の台南への親睦旅行と台南東北RCさんとの友好クラブ締結式の報告となります。本日もどうぞよろしく願います。

- ◇2019-20年度PETS(会長エレクト研修セミナー)は3月14日に開催されます。
- ◇2019-20年度地区研修協議会が4月12日に開催されます。対象者はご参加のほどお願いいたします。

委員長報告

公共イメージ向上委員会 長沼大策副委員長  
年度計画書に記載されている、齋藤博重バスト会長のメールアドレスに誤りがありました。訂正してお詫び申し上げます。

R.I.修了証授与

須田悦正会員にR.I. Part II修了証が授与されました。



例会主題

親睦旅行in台湾 報告

親睦活動委員会 芳賀克久委員長

12月2日～4日に行ってきた、台湾への楽しい旅行の報告をさせていただきます。17名の方にご参加いただきました。現地に入ると驚いたのが、台南東北RCさんの熱烈な歓迎ぶりです。空港のゲートでは横断幕を掲げて大勢の方が待っていてくださいました。Welcome Partyは、台南で「超」がつくほどの有名店 阿霞飯店で行われました。2階を貸し切って盛大な宴会になりました。台南東北ガノ会長がアキラさんの通訳で挨拶をし、当クラブ樋口会長が挨拶をしたらすぐに乎乾啦(ホッターラ=一気飲み)となり、この先大丈夫かなと心配になりました。パーティーではテーブルごとに食事をしました。私も結構お酒を飲んで、最後は寝てしまいました。パーティーの後は二次会に向かい、立派なホテル(SILK PLACE昌英酒店)に宿泊しました。2日目、まずは烏山頭水庫(ダム・貯水池)と、奇美博



幹事報告

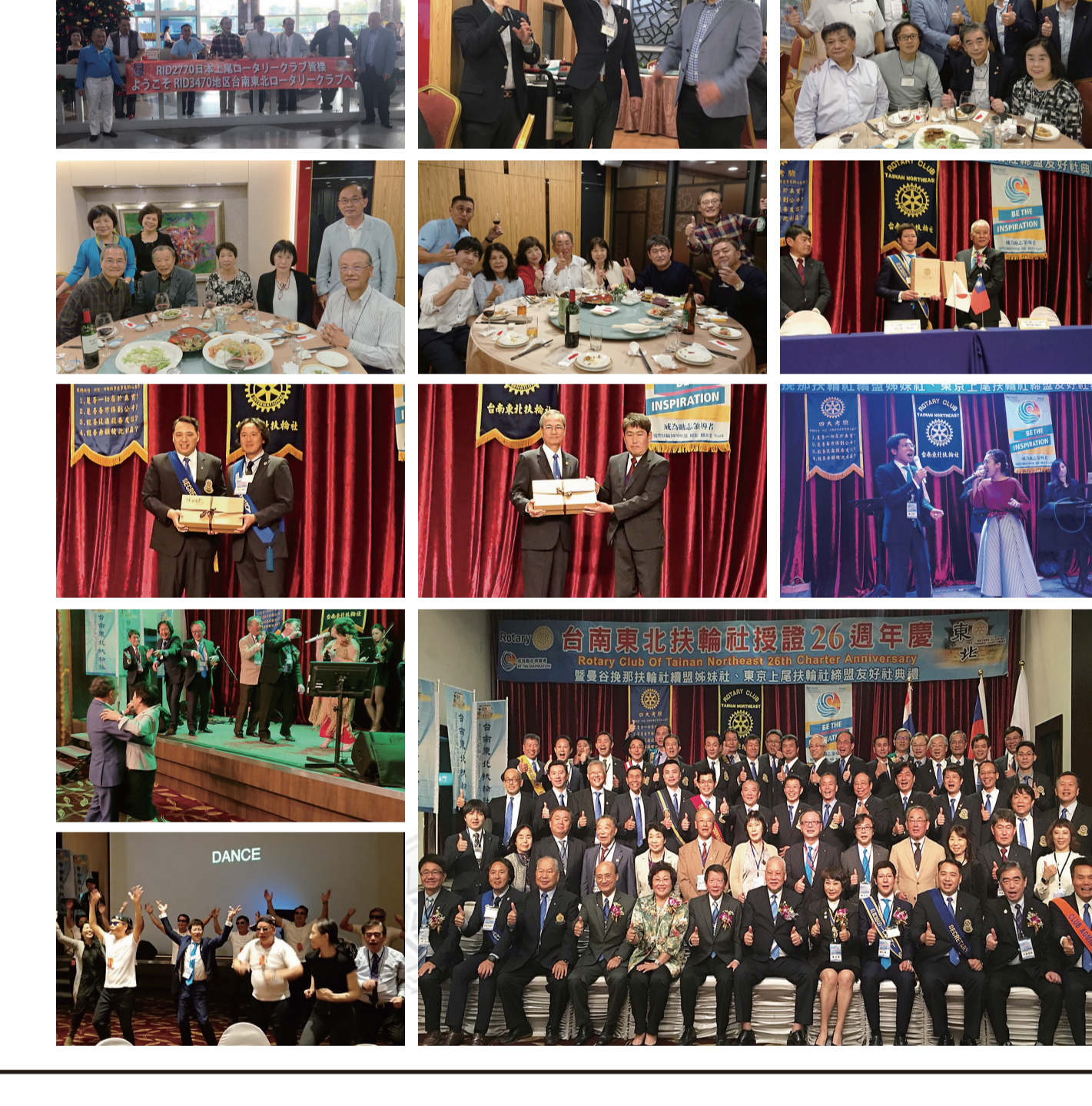
宇多村 海児幹事

◇2月のロータリーレートは1ドル=110円です。  
◇財団ニュース、寄付総額の1位アメリカ、2位韓国、3位日本は変わりません。  
◇当地区が主催する、第2回「1000日会員の集い」が3月2日(土)17:30からバレスホテル大宮で開催されます。対象は入会の3年程度までの新会員の方です。  
◇決議審議会案提出のお願いが届いています。2019年度の決議審議会は今秋10月15日から1か月間、オンラインによって開催されます。これにあたりクラブ提案がある方は提出をお願いいたします。



物館への観光に行きました。烏山頭水庫は八田與一氏という日本人技師が戦前、精神的に作りあげた先進的なダムで、現在でもその灌漑システムは一部の農業に貢献しています。奇美博物館は広大な敷地の中、宮殿のような建造物で、西洋絵画・彫刻、楽器、古兵器、自然史、古文物などが収蔵され展示されています。ホテルでの休息をはさみ、友好クラブ締結式に向かいました。会場は大億ランディスホテルです。この日は台南東北RCさんの普通の例会ではなく、創立26周年記念式典であり、バンコクバンナーRCさんとの姉妹クラ

締結式であり、そして当クラブとの友好クラブ締結式でした。会場は200名ほどの人が集い、たいへん盛況の中、樋口会長、宇多村幹事、深澤国際奉仕委員長が壇上に上がり、締結式を行い、お土産を交換しました。そしてパーティーは最高潮に達しました。自然解散の後、この日も二次会に行き、あつという間の2日が過ぎ、翌日新幹線に乗って帰国の途につきました。私にとって初めての海外旅行でも良い経験ができました。同時に、ロータリーとしての繋がりが世界に広がる楽しさを感じました。この機会を与えてくださった皆様に感謝を申し上げます。



芳賀委員長、ご報告いただきありがとうございました!

2019. 2. 14 スマイル  
齋藤博重会員 インフルエンザで迷惑をお掛けしました。  
丹井会員 インフルエンザが大流行しています。健康に留意しましょう。  
樋口会長/宇多村幹事/須田副会長/斎藤修弘副幹事/岡野会員/大塚信郎会員/小林邦彦会員/村岡会員/尾花会員/細野会員/島村会員/深澤会員/久保田会員/長沼会員/春日会員/芳賀会員/坂会員/大木崇寛会員

出席率  
出席 会員数 38 出席数 26  
欠席 欠席数 12 (%) 68.42  
前回確定 欠席数 0  
修正(%) 100.00 (M-U) 0  
2019. 1. 17 職業奉仕移動例会 スマイル  
樋口会長/宇多村幹事/大塚信郎会員/名取会員/齋藤博重会員/深澤会員/藤村会員/長沼会員/坂本会員/春日会員

2018-2019年度 12月 出席表

| 会員名    | 第2761回<br>12月4日 | 第2762回<br>12月13日 | 第2763回<br>12月20日 | 当月(%)   | 通算(%)   |
|--------|-----------------|------------------|------------------|---------|---------|
| 井上 清   | ○               | ○                | ○                | 100.00% | 100.00% |
| 宇多村 海児 | ○               | ○                | ○                | 100.00% | 100.00% |
| 大木 崇寛  | ○               | ○                | ○                | 100.00% | 100.00% |
| 大塚 信郎  | ○               | ○                | ○                | 100.00% | 100.00% |
| 大塚 博行  | ○               | ○                | ○                | 100.00% | 100.00% |
| 大塚 博重  | ○               | ○                | ○                | 100.00% | 100.00% |
| 岡野 晴光  | ○               | ○                | ○                | 100.00% | 100.00% |
| 岡野 晴光  | ○               | ○                | ○                | 100.00% | 100.00% |
| 小田切 宏治 | ○               | 欠                | ○                | 66.67%  | 81.94%  |
| 小田切 宏治 | ○               | ○                | ○                | 100.00% | 100.00% |
| 尾花 正明  | ○               | ○                | ○                | 100.00% | 100.00% |
| 吉川 孝文  | ○               | ○                | ○                | 100.00% | 100.00% |
| 吉川 公夫  | ○               | ○                | ○                | 100.00% | 100.00% |
| 久保田 勲  | ○               | ○                | ○                | 100.00% | 100.00% |
| 小林 邦彦  | ○               | ○                | ○                | 100.00% | 100.00% |
| 小林 裕一郎 | ○               | 欠                | ○                | 66.67%  | 57.78%  |
| 齋藤 博重  | ○               | ○                | ○                | 100.00% | 96.67%  |
| 齋藤 修弘  | ○               | IM               | ○                | 100.00% | 91.67%  |
| 齋藤 博重  | ○               | ○                | ○                | 66.67%  | 94.44%  |
| 齋藤 博重  | ○               | IM               | ○                | 100.00% | 100.00% |
| 坂本 忠光  | ○               | IM               | ○                | 100.00% | 84.17%  |
| 須田 悦正  | ○               | ○                | ○                | 100.00% | 100.00% |
| 須田 悦正  | ○               | ○                | ○                | 66.67%  | 81.94%  |
| 武重 秀雄  | ○               | ○                | ○                | 100.00% | 100.00% |
| 丹井 亮一  | ○               | ○                | ○                | 100.00% | 96.67%  |
| 富永 大策  | ○               | ○                | ○                | 100.00% | 100.00% |
| 名取 勝正  | ○               | ○                | ○                | 66.67%  | 61.94%  |
| 久保田 正  | ○               | IM               | ○                | 100.00% | 100.00% |
| 芳賀 克久  | ○               | ○                | ○                | 100.00% | 91.67%  |
| 坂 佳三   | ○               | ○                | ○                | 100.00% | 92.50%  |
| 樋口 雅之  | ○               | ○                | ○                | 100.00% | 100.00% |
| 深澤 圭司  | ○               | ○                | ○                | 100.00% | 88.33%  |
| 藤村 作   | ○               | ○                | ○                | 100.00% | 100.00% |
| 細野 宏道  | ○               | ○                | ○                | 100.00% | 91.67%  |
| 村岡 武仁  | ○               | ○                | ○                | 100.00% | 100.00% |
| 門崎 由幸  | ○               | IM               | ○                | 100.00% | 100.00% |
| 山田 和弘  | ○               | ○                | ○                | 100.00% | 96.67%  |
| 横山 泰史  | ○               | ○                | 欠                | 66.67%  | 54.44%  |

2018-2019年度 1月 出席表

| 会員名    | 第2764回<br>1月7日 | 第2765回<br>1月10日 | 第2766回<br>1月17日 | 第2767回<br>1月24日 | 第2768回<br>1月31日 | 当月(%)   | 通算(%)   |
|--------|----------------|-----------------|-----------------|-----------------|-----------------|---------|---------|
| 井上 清   | ○              | ○               | ○               | ○               | ○               | 100.00% | 100.00% |
| 宇多村 海児 | ○              | ○               | ○               | ○               | ○               | 100.00% | 100.00% |
| 大木 崇寛  | ○              | ○               | ○               | ○               | ○               | 100.00% | 100.00% |
| 大塚 信郎  | ○              | ○               | ○               | ○               | ○               | 100.00% | 100.00% |
| 大塚 博行  | ○              | ○               | ○               | ○               | ○               | 100.00% | 100.00% |
| 大塚 博重  | ○              | ○               | ○               | ○               | ○               | 100.00% | 100.00% |
| 岡野 晴光  | ○              | ○               | ○               | ○               | ○               | 100.00% | 100.00% |
| 岡野 晴光  | ○              | ○               | ○               | ○               | ○               | 100.00% | 100.00% |
| 小田切 宏治 | ○              | 欠               | ○               | ○               | ○               | 60.00%  | 78.81%  |
| 尾花 正明  | ○              | ○               | ○               | ○               | ○               | 100.00% | 100.00% |
| 吉川 孝文  | ○              | ○               | ○               | ○               | ○               | 100.00% | 100.00% |
| 吉川 公夫  | ○              | ○               | ○               | ○               | ○               | 100.00% | 100.00% |
| 久保田 勲  | ○              | ○               | ○               | ○               | ○               | 100.00% | 100.00% |
| 小林 邦彦  | ○              | ○               | ○               | ○               | ○               | 100.00% | 100.00% |
| 小林 裕一郎 | ○              | 欠               | ○               | ○               | ○               | 80.00%  | 60.95%  |
| 齋藤 博重  | ○              | ○               | ○               | ○               | ○               | 100.00% | 89.29%  |
| 齋藤 修弘  | ○              | ○               | ○               | ○               | ○               | 80.00%  | 95.24%  |
| 齋藤 博重  | ○              | ○               | ○               | ○               | ○               | 100.00% | 100.00% |
| 坂本 忠光  | ○              | ○               | ○               | ○               | ○               | 60.00%  | 80.71%  |
| 須田 悦正  | ○              | ○               | ○               | ○               | ○               | 100.00% | 97.14%  |
| 須田 悦正  | ○              | ○               | ○               | ○               | ○               | 100.00% | 100.00% |
| 武重 秀雄  | ○              | ○               | ○               | ○               | ○               | 100.00% | 100.00% |
| 丹井 亮一  | ○              | ○               | ○               | ○               | ○               | 80.00%  | 94.29%  |
| 富永 大策  | ○              | ○               | ○               | ○               | ○               | 100.00% | 100.00% |
| 名取 勝正  | ○              | ○               | ○               | ○               | ○               | 80.00%  | 64.52%  |
| 久保田 正  | ○              | ○               | ○               | ○               | ○               | 100.00% | 100.00% |
| 芳賀 克久  | ○              | ○               | ○               | ○               | ○               | 80.00%  | 90.71%  |
| 坂 佳三   | ○              | ○               | ○               | ○               | ○               | 100.00% | 100.00% |
| 樋口 雅之  | ○              | ○               | ○               | ○               | ○               | 80.00%  | 87.14%  |
| 深澤 圭司  | ○              | ○               | ○               | ○               | ○               | 100.00% | 100.00% |
| 藤村 作   | ○              | ○               | ○               | ○               | ○               | 100.00% | 100.00% |
| 細野 宏道  | ○              | ○               | ○               | ○               | ○               | 100.00% | 92.86%  |
| 村岡 武仁  | ○              | ○               | ○               | ○               | ○               | 100.00% | 100.00% |
| 門崎 由幸  | ○              | ○               | ○               | ○               | ○               | 100.00% | 100.00% |
| 山田 和弘  | ○              | ○               | ○               | ○               | ○               | 100.00% | 97.14%  |
| 横山 泰史  | ○              | ○               | ○               | ○               | ○               | 60.00%  | 55.24%  |

